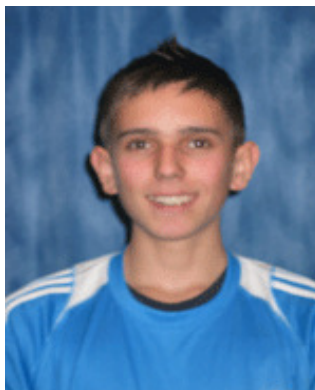


PALMETSHOFER Dominik



Kegelmanzahl: 1303	Schub: 304	Durchschnitt: 4,286
Alle Neune: 1	Kranz: 8	
Serie 08 Schub: 49	Serie 16 Schub: 84	
Serie 10 Schub: 0	Serie 20 Schub: 0	
Doppel Serie 1 Durchgang: 0	Doppel Serie 2 Durchgänge: 0	
Mannschaft Serie 1 Durchgang: 175	Mannschaft Serie 2 Durchgänge: 310	

Jahr	Herren	Gäste	Senioren	Mixed	Mannschaft
2011					Platz 39
2012					Platz 40